



令和6年4月9日
東海村立白方小学校
第1学年

ご入学 おめでとうございます

あたたかい風が吹き、春の花々が咲いています。このおだやかな季節の中、本日、白方小学校に72名の1年生が入学しました。心よりお祝い申し上げます。

子供たちは、期待に胸膨らませながら今日の日を迎えたことでしょう。子供たちの学校生活が楽しく充実したものになるよう、担任一同、精一杯がんばっていきます。ご家庭でも、生活のリズムを整え、子供たちが毎日元気よく登校できるよう、励ましの声かけやご配慮をお願いいたします。

学年だよりのタイトルは、いろいろなことに目を輝かせチャレンジし、笑顔あふれる学年にしたいという願いを込めて、「えがお」にしました。保護者の皆様からのご理解とご協力をいただきながら、がんばっていきたいと思いますので、よろしくお願い申し上げます。

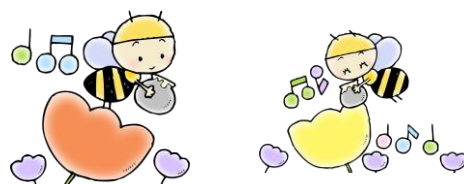
4月の行事予定

- 9日(火) 入学式
- 10日(水) 通学班集会
- 11日(木) 避難訓練(経路確認)
- 12日(金) 交通安全教室
- 16日(火) 給食開始
- 20日(土) 授業参観・PTA総会・懇談会
10:25下校
創立記念日(授業日)
- 22日(月) 振替休業日
- 24日(水) 心臓検診
個別面談開始(~5月2日)
- 26日(木) 身体測定
- 29日(月) 昭和の日
- 30日(火) 視力・聴力検査



<5月の主な予定>

- 7日(火) 一斉下校
- 11日(土) PTA環境整備作業
- 18日(土) 運動会
- 20日(月) 振替休業日
- 29日(水) 内科検診



担任紹介

1組 ○○ ○○

輝く瞳のかわいい1年生に会えるこの日を楽しみにしていました。友達をたくさん作って、みんな仲よく、笑顔あふれる学年・学級にしていきたいと思います。よろしく申し上げます。

2組 ○○ ○○

子どもたちが、楽しく学校に通えるようにしていきたいです。そして、子どもたちとお家の方と一緒に成長していける1年にしていけたらと思っています。どうぞよろしく申し上げます。



学 習 予 定

4月10日（水）から4月16日（火）までの予定です。

- 毎日持ってくる物 筆箱（2Bの鉛筆5本、赤青鉛筆1本、消しゴム（白））
下敷き 連絡帳 連絡袋 自由帳 ハンカチ ティッシュ
- 毎日身に付けてくる物 通学帽（下校用フェルトと交通安全ワッペンをつける）
- 念のため、ランドセル（リュック）のポケットの中に靴下・替えの下着（ビニル袋に入れて）を入れておいてください。
- 水筒が必要な時は、持たせていただいてもかまいません。中身は、甘くないものにしてください。

日	1校時	2校時	3校時	持ち物	下校予定時刻	
10 (水)	<ul style="list-style-type: none"> ・朝の準備の仕方 (ランドセル・連絡帳の出し方・傘立て・靴箱の使い方) ・トイレの使い方 	<ul style="list-style-type: none"> ・通学班集会 	<ul style="list-style-type: none"> ・登下校の仕方 ・下校班編成 (1年生のみ) 	<ul style="list-style-type: none"> ※毎日のセット 筆箱、下敷き、連絡帳、連絡袋 自由帳など ・お道具箱 (はさみ、のり、クレヨン、書き方ペン、ネームペン、パスティック、セロテープ) ・置き傘 	11:35	
<div style="border: 1px solid black; padding: 5px; width: fit-content; margin: 0 auto;"> <p>提出物 ※日付は提出締め切り日</p> <ul style="list-style-type: none"> ・心臓病検診問診票 15日(月) ・保健調査票 15日(月) ・個別面談希望用紙 12日(金) ・20日(土)の児童預かり希望用紙 (希望者のみ) 16日(火) </div>						
11 (木)	<ul style="list-style-type: none"> ・あいさつや返事の仕方 ・正しい姿勢 ・自己紹介 	<ul style="list-style-type: none"> ・避難訓練 (避難経路の確認) 	<ul style="list-style-type: none"> ・廊下の歩き方 ・職員室への入り方 	<ul style="list-style-type: none"> ※毎日のセット ・おけいこちょう ・国語ノート ・算数ノート (学校で保管) 	11:35	
12 (金)	<ul style="list-style-type: none"> ・図工 「すきなものなあに」 	<ul style="list-style-type: none"> ・交通安全教室 	<ul style="list-style-type: none"> ・えんぴつの持ち方 ・線のおけいこ 	<ul style="list-style-type: none"> ※毎日のセット ・図工の教科書 (学校で保管) 	11:35	
15 (月)	<ul style="list-style-type: none"> ・国語 「なまえをかこう」 	<ul style="list-style-type: none"> ・着替えの仕方 ・遊具の使い方 	<ul style="list-style-type: none"> ・国語 「はるがきた」 	<ul style="list-style-type: none"> ※毎日のセット ・国語の教科書 	11:35	
16 (火)	<ul style="list-style-type: none"> ・国語 「はるがきた」 	<ul style="list-style-type: none"> ・算数 「すうじ」 	<ul style="list-style-type: none"> ・国語 「はるがきた」 	<ul style="list-style-type: none"> ・給食の仕方 	<ul style="list-style-type: none"> ※毎日のセット ・給食セット ・歯ブラシセット ・国語の教科書 ・算数の教科書 	14:40

15日（月）からは、欠席や遅刻・早退の連絡、体調不良、体育見学、下校方法の変更については、アプリ「リーバー」でお知らせいただくこととなります。リーバーの登録を早めにしてください。

10日（水）～12日（金）の間につきましては、リーバーの登録が済んだ方も連絡帳でお知らせください。欠席の場合は、電話連絡（朝7：45～）をしてください。お手数をおかけしますが、ご協力をお願いいたします。